



GITES DE FRANCE DROME RESERVATION



Fiche descriptive - Gîte N°G58005 - DE LA TOUR

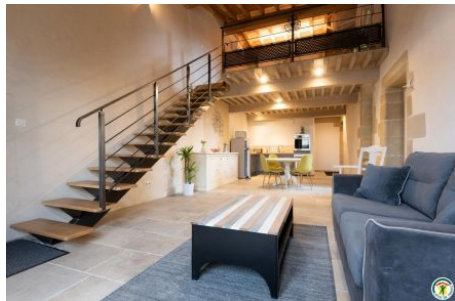
110 Route de Genas - 26500 BOURG LES VALENCE

Édité le 01/07/2022 - Saison 2022



Capacité : 2 personnes

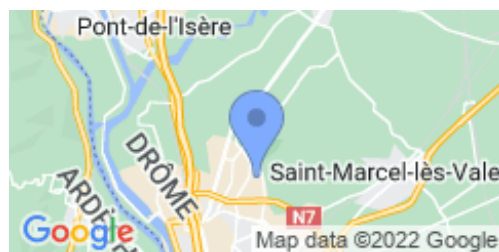
Surface habitable : 72 m²



Quiétude, espace et authenticité à seulement 10 min de Valence ! A la campagne et au calme, la tour de ce manoir du XVème siècle a profité d'une rénovation originale alliant le charme de l'ancien au style contemporain. Le gîte de la Tour bénéficie de beaux volumes et de tout le confort nécessaire à votre bien-être. Aux portes de la Provence, profitez de terrasses et places ombragées, son centre

ancien au charme architectural affirmé (ruelles, côtes, la cathédrale, le Pendentif, la Maison des Têtes...) Sans oublier de se détendre au parc Jouvet, sous le kiosque Penet ou le long du Rhône (Viarhônga et parc de l'Epervière). Situés sur l'exploitation agricole des propriétaires les gîtes de Genas sont proches des grands axes routiers qui faciliteront vos déplacements. L'A7 et la N7 sont accessibles en 5 min et Lyon et Grenoble ne sont qu'à 1h de route. Le golf des Chanalets peut vous accueillir à 500 m de la ferme. Le gîte de la Tour est aménagé au 1er étage avec entrée indépendante. La généreuse hauteur de ce studio a été mise à profit, un étage supplémentaire a été conçu sur une mezzanine. Le gîte de la Tour rénové avec des matériaux écologiques se trouve agencé comme ceci : pièce de vie agréable et lumineuse comprenant le coin cuisine, le séjour et le coin salon. Petite salle d'eau avec wc. En mezzanine, lit de 180x200cm, bureau, douche et wc. Un balcon est à votre disposition.

📍 Longitude. 4.90746667 - Latitude. 44.97080278



En provenance du Nord comme du Sud : A7 sortie n° 14 « Valence-nord ». Au rond-point de la sortie d'autoroute suivre la direction de Grenoble (N7), puis suivez ensuite la sortie n°36 « Bourg-les-Valence / Le Plateau ». Au 1er rond-point prenez la 3 sortie, au 2ème rond-point allez tout droit. Les gîtes de Genas se trouvent 600m plus loin sur votre gauche.

Compléments d'informations

Toutes ces informations ont été validées par le propriétaire et ne peuvent en aucun cas mettre en cause les Gîtes de France.

* Les enfants de moins de 2 ans ne sont pas pris en compte pour la capacité.

* Toutes ces informations ont été communiquées par le propriétaire. A défaut de conditions particulières mentionnées sur cette fiche, les conditions générales de location sont applicables.

Service de réservation

GITES DE FRANCE DROME RESERVATION

☎ 04 75 83 09 23 ✉ contact@gites-de-france-drome.com

www.gites-de-france-drome.com

www.gites-de-france-drome.com

Dépôt de garantie

Caution à verser à l'arrivée : 300.00€

Période d'ouverture

01/01-31/12

Loisirs à proximité

- 📍 Piscine : 2.0 km
- 📍 Tennis : 2.0 km
- 📍 Rivière ou plan eau : 25.0 km
- 📍 Randonnée : 0.2 km
- 📍 Equitation : 5.0 km
- 📍 Baignade : 10.0 km
- 📍 Ski : 50.0 km
- 📍 V.T.T. : Sur Place
- 📍 Sports aériens : 20.0 km
- 📍 Escalade : 25.0 km
- 📍 Gare : 6.0 km
- 📍 Commerce : 2.0 km

Equipements extérieurs

Parking Terrasse

Equipements intérieurs

Congélateur Télévision

Services

Draps fournis Internet Ménage

Options / Suppléments

Ménage	40.00€
Linge de Toilette par personne	4.00€



Gîte N°G58005 - DE LA TOUR *situé à 4.0 km du centre de BOURG LES VALENCE*

Le prix comprend

- Chauffage : Inclus
- Electricité : Incluse

Le prix ne comprend pas

Options / Suppléments

Ménage	40.00€
Linge de Toilette par personne	4.00€



GITES DE FRANCE DROME RESERVATION

Fiche descriptive - Gîte N°G58005 - DE LA TOUR

110 Route de Genas - 26500 BOURG LES VALENCE



Édité le 01/07/2022 - Saison 2022



Capacité : 2 personnes

Surface habitable : 72 m²

Détail des pièces

Niveau	Type de pièce	Surface Literie	Descriptif - Equipement
1er étage	Cuisine + séjour ss convertib	40.00m ²	
1er étage	WC + Salle d'eau	2.00m ²	Douche, lave-mains, wc , lave-linge
2.0e étage	mezzanine	26.00m ² - 1 lit(s)	160 ou supérieur Lit 1x180x200, avec douche, bureau, wc, lavabo, penderie et étagères

