



# GITES DE FRANCE DROME RESERVATION



Fiche descriptive - Gîte N°G179003 - LE COUCHER DE SOLEIL

530 Chemin des Chataigniers - 26600 MERCUROL-VEAUNES

Édité le 17/01/2022 - Saison 2022



Capacité : 6 personnes

Nombre de chambres : 3

Surface habitable : 78 m<sup>2</sup>



Bienvenue dans la Drôme des Collines, notre petit coin de paradis. Idéalement situés sur les hauteurs du village et au cœur des vignes de Croze-Hermitage et vergers d'abricotiers, avec 3 autres gîtes aménagés dans une ancienne ferme de caractère entièrement rénovée non loin de la maison du propriétaire. Profitez de la vue sur l'Ardèche, le Vercors, le lit du Rhône et les vignobles historiques du Rhône septentrionaux d'appellations :

Crozes-Hermitage, Hermitage et St Joseph. Sur 3000 m<sup>2</sup> de terrain de cette ancienne ferme. Vous pourrez goûter aux joies de la nature préservée et du calme tout en étant proches des grands axes et agglomérations : 3.5 km de la sortie d'autoroute A7 n°13, 20 km de Valence et 17 km de Romans-sur-Isère, 20 min de la gare TGV Alixan et 5km/8min de la gare TER Tain l'Hermitage. Au rez-de-chaussée : cuisine avec climatisation réversible, salon, salle d'eau/wc. A l'étage : 3 chambres (1x140x190) (2x90 ou 1x180x200) (2x90x200 jumelables en 1x180x200), WC. En commun avec les 3 autres gîtes : jardin, barbecue, balançoire, toboggan, terrain de pétanque, tennis de table, babyfoot.. Accès par chemin en pierres carrossable.

📍 Longitude. 4.90047800 - Latitude. 45.08502100



A7 Sortie n°13 Tain l'Hermitage, suivre la direction de Mercuriol/Veaunes. Traversez le village direction Veaunes, cimetière sur la gauche, prendre la route du cimetière dans le virage. Continuez tout droit 350 m plus loin, prendre le chemin qui monte en épingle avec des chalets de vigne à gauche, continuez le chemin jusqu'à la dernière maison sur votre gauche

face à la vigne.

## Compléments d'informations

Toutes ces informations ont été validées par le propriétaire et ne peuvent en aucun cas mettre en cause les Gîtes de France.

\* Les enfants de moins de 2 ans ne sont pas pris en compte pour la capacité.

\* Toutes ces informations ont été communiquées par le propriétaire. A défaut de conditions particulières mentionnées sur cette fiche, les conditions générales de location sont applicables.

## Service de réservation

GITES DE FRANCE DROME RESERVATION

☎ 04 75 83 09 23 ✉ [contact@gites-de-france-drome.com](mailto:contact@gites-de-france-drome.com)

[www.gites-de-france-drome.com](http://www.gites-de-france-drome.com)

🌐 [www.gites-de-france-drome.com](http://www.gites-de-france-drome.com)

## Dépôt de garantie

Caution à verser à l'arrivée : 500.00€

## Période d'ouverture

01/01-31/12

## Loisirs à proximité

- 📍 Piscine : 4.0 km
- 📍 Tennis : 2.0 km
- 📍 Rivière ou plan eau : 5.0 km
- 📍 Randonnée : Sur Place
- 📍 Equitation : 5.0 km
- 📍 Baignade : 8.0 km
- 📍 Ski : 72.0 km
- 📍 V.T.T. : Sur Place
- 📍 Gare : 5.0 km
- 📍 Commerce : 2.0 km

## Equipements extérieurs

Jardin Parking Terrain clos Terrasse

## Equipements intérieurs

Congélateur Télévision

## Services

Draps fournis Internet Ménage

## Options / Suppléments

Ménage 100.00€  
Linge de Toilette par personne 8.00€



Gîte N°G179003 - LE COUCHER DE SOLEIL *situé à 3.0 km du centre de MERCUROL-VEAUNES*

### Le prix comprend

- Chauffage : Inclus
- Electricité : Incluse

### Le prix ne comprend pas

### Options / Suppléments

Ménage	100.00€
Linge de Toilette par personne	8.00€



# GITES DE FRANCE DROME RESERVATION

Fiche descriptive - Gîte N°G179003 - LE COUCHER DE SOLEIL

530 Chemin des Chataigniers - 26600 MERCUROL-VEAUNES



Édité le 17/01/2022 - Saison 2022



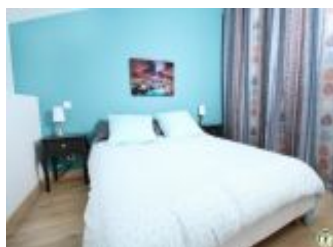
Capacité : 6 personnes

Nombre de chambres : 3

Surface habitable : 78 m<sup>2</sup>

## Détail des pièces

Niveau	Type de pièce	Surface Literie	Descriptif - Equipement
RDC	Salon	13.93m <sup>2</sup>	Salon
RDC	WC + Salle d'eau	4.69m <sup>2</sup>	Douche, lavabo, wc
RDC	Cuisine + séjour ss convertib	25.25m <sup>2</sup>	Séjour avec cuisine
1er étage	Chambre	8.85m <sup>2</sup> - 1 lit(s) 140	1x140
1er étage	WC	1.18m <sup>2</sup>	wc indépendant
1er étage	Chambre	9.68m <sup>2</sup> - 2 lit(s) 90	2x90
1er étage	Chambre	14.20m <sup>2</sup> - 1 lit(s) 160 ou supérieur	1x160



photo

photo

photo