



GITES DE FRANCE DROME RESERVATION

Fiche descriptive - Gîte N°G347005 - REGARD SUR LE FLEUVE

2 QUAI MARC SEGUIN - 26600 TAIN-L'HERMITAGE



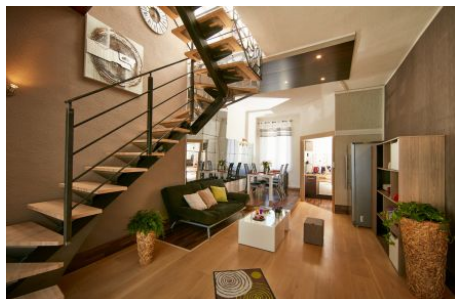
Édité le 02/08/2021 - Saison 2021



Capacité : 4 personnes

Nombre de chambres : 2

Surface habitable : 99 m²



"Regard sur le Fleuve" est une maison de vacances au bord de l'eau, située au cœur de Tain l'Hermitage, dans le centre historique et architectural de la vieille ville. Vous profiterez de la vue exceptionnelle, la terrasse de la maison fait face au Rhône, aux vignobles et au Château de Tournon que vous rejoindrez grâce au pont suspendu, réservé aux piétons. De là, tout est accessible à pied ou à vélo. Cet hébergement est l'endroit idéal pour

un séjour de vacances. C'est un lieu central pour découvrir la Drôme des Collines, la Drôme Provençale, et vous immerger dans des endroits exceptionnels, comme le Royans, le Vercors ou le Diois, si proches et si différents. L'accès à la ViaRhôna est direct. Possibilité de location de vélos électriques et de voitures anciennes. Gîte en centre-ville situé sur 3 niveaux avec accès par un petit escalier extérieur. Grande pièce de séjour avec coin cuisine au rez de chaussée. Au premier étage, salon TV et Home Cinéma avec chambre (1x140x190), salle de bain et WC privatifs, au deuxième étage, un bureau avec jeux de société et une seconde chambre (1x140x190), salle d'eau privative avec WC.

Longitude. 4.83488200 - Latitude. 45.06997500



Compléments d'informations

Toutes ces informations ont été validées par le propriétaire et ne peuvent en aucun cas mettre en cause les Gîtes de France.

* Les enfants de moins de 2 ans ne sont pas pris en compte pour la capacité.

* Toutes ces informations ont été communiquées par le propriétaire. A défaut de conditions particulières mentionnées sur cette fiche, les conditions générales de location sont applicables.

Service de réservation

GITES DE FRANCE DROME RESERVATION

☎ 04 75 83 09 23 ✉ contact@gites-de-france-drome.com

www.gites-de-france-drome.com

🌐 www.gites-de-france-drome.com

Langues parlées



Dépôt de garantie

Caution à verser à l'arrivée : 500.00€

Période d'ouverture

01/01 31/12

Loisirs à proximité

- ⊙ Piscine : 1.0 km
- ⊙ Tennis : 2.0 km
- ⊙ Rivière ou plan eau : Sur Place
- ⊙ Randonnée : Sur Place
- ⊙ Equitation : 4.0 km
- ⊙ Baignade : 1.0 km
- ⊙ V.T.T. : Sur Place
- ⊙ Gare : 1.0 km
- ⊙ Commerce : Sur Place

Equipements extérieurs

Garage Maison Individuelle Terrasse

Equipements intérieurs

Congélateur Télévision

Services

Draps fournis Internet Ménage



Gîte N°G347005 - REGARD SUR LE FLEUVE

Le prix comprend

- Chauffage : Inclus
- Electricité : Incluse

Le prix ne comprend pas

Options / Suppléments

Ménage	80.00€
--------	--------



GITES DE FRANCE DROME RESERVATION

Fiche descriptive - Gîte N°G347005 - REGARD SUR LE FLEUVE

2 QUAI MARC SEGUIN - 26600 TAIN-L'HERMITAGE



Édité le 02/08/2021 - Saison 2021



Capacité : 4 personnes

Nombre de chambres : 2

Surface habitable : 99 m²

Détail des pièces

Niveau	Type de pièce	Surface Literie	Descriptif - Equipement
RDC	Cuisine + séjour ss convertib	33.00m ²	
1er étage	Chambre	10.00m ² - 1 lit(s) 140	
1er étage	Salle de Bain	3.00m ²	
1er étage	Salon	21.00m ²	salon TV et Home cinéma
2.0e étage	Chambre	10.00m ² - 1 lit(s) 140	
2.0e étage	Salle d'eau	3.00m ²	
2.0e étage	Piece	14.00m ²	bureau

